



Themenkreis: Der Baum

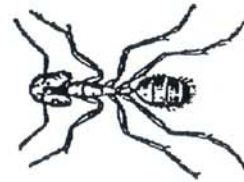
Beginnend mit der Definition des Begriffes „Wald“ wird dessen Aufbau dargestellt. Anschließend werden die Teile eines Baumes und deren Funktionen beschrieben. Hier werden auch die vier Wirkungsbereiche des Waldes (Schutz-, Nutz-, Erholungs- und Wohlfahrtsfunktion) erläutert und auf einer Schautafel für den Passailer Raum ausgewiesen.



Themenkreis: Biene und Ameise

Eine Bienenhütte enthält vierzehn Bienenstöcke, die zu Schauzwecken umgebaut wurden. Darin wird bildlich und textlich das Leben eines Bienenvolkes veranschaulicht.

Die enge Beziehung zwischen Bienen und Ameisen wird auf einer großen Schautafel erklärt. Kleinere Tafeln geben über die Einflussfaktoren für den Honigertrag Auskunft. Die Geheimnisse der Ameisenhügel werden vor Ort beschrieben.



Für den Inhalt verantwortlich:
Luise Pichler - Hauptschule I Passail



Themenkreis: Tiere des Waldes

Der erste Bereich dieses Waldabschnittes ist dem Motto „Der Wald wächst langsam und stirbt leise“ gewidmet. Ein weiterer Abschnitt befaßt sich mit dem Thema „Jagd“, das durch einen Hochsitz und eine Wildfütterungsstelle belebt wird. Anschließend erfolgt eine Beschreibung der wichtigsten bei uns heimischen Tierarten. Aufgrund der Bodenbeschaffenheit werden hier auch Moose, Farne und Flechten behandelt.

Themenkreis: Die wirtschaftliche Bedeutung des Waldes

Grafiken und Zahlen geben in diesem Abschnitt Auskunft über den Waldbestand der Erde, in Österreich, in der Steiermark, im Bezirk Weiz und in der Gemeinde Passail. Die Holzwirtschaft wird in Bildern dargestellt, die wirtschaftlichen Funktionen des Waldes werden in kleinen Tafeln erläutert.

Aktivangebote

In den vier Wäldern verteilt, beleben diese den Wald- und Bienenlehrpfad und sollen zu einem „Lernen mit allen Sinnen“ anregen. Einige Möglichkeiten: in den Wald hören, Temperatur messen, Jahresringe zählen, Holzklangstäbe anhören, heimische Holzarten vergleichen, Flugbereich der Bienen bestimmen, Hochsitz ausprobieren.